

## FICHA TÉCNICA: Niples cuerda NPT

- Los niples de la marca TECHTUBE, son fabricados a partir de tubos terminados.
- Su fabricación sigue las normas ASTM como; A312 para tubo pipe y A733 para fabricación de niples.
- Para las cuerdas o roscas, la norma de dimensionamiento es ASME B1.20.1 NPT,
- Utilizados para unir dos conexiones con terminación roscada y mantener la dirección en la línea de conducción.



### Composición química según ASTM A733

Aleación	C	Si	Mn	Cr	Ni	Mo	S	P
304	0.08	1	2	18-20	8-11	-	0.030	0.045
304 L	0.035	1	2	18-20	8-13	-	0.030	0.045
316	0.08	1	2	16-18	11-14	2-3	0.030	0.045
316 L	0.035	1	2	16-18	10-14	2-3	0.030	0.045

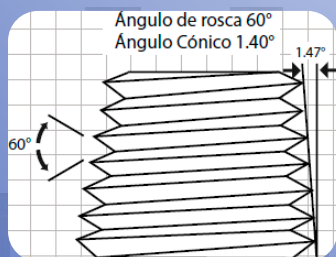
\*L - Bajo carbono

\*304, 316 - Aleaciones en stock.

### Requisitos de resistencia

Aleación	Esfuerzo de ruptura, min ksi [Mpa]	Resistencia a la deformación, min ksi [Mpa]	Elongación 2 in, mín, % (Longitudinal)	Elongación en 2 in, min, % (Transversal)
304	75 [515]	30 [205]	35	25
304 L	70 [485]	25 [170]	35	25
316	75 [515]	30 [205]	35	25
316 L	70 [485]	25 [170]	35	25

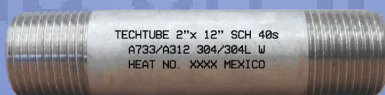
### Cuerda NPT



Cuerda NPT que promueve un mejor cierre en las líneas de conducción.

### Normativas

- Fabricación de niples: ASTM-A733
- Dimensiones: ASME B1.20.1
- Fabricación de tubos pipe: ASTM-A312



### Fabricación

- La fabricación de este tipo de conexiones es a partir de tubos terminados con costura y sin costura.
- Son procesados en un CNC para una mejor precisión.
- Pueden fabricarse con una sola cuerda y el otro borde ser plano para unión por soldadura.

## FICHA TÉCNICA: Niples cuerda NPT

Las Niples de la Marca "TECHTUBE" poseen los siguientes datos de marcado:

- Nombre Línea comercial: **TECHTUBE.**
- Diámetro nominal o NPS: - Longitud: **1" x 2"**
- Número de Cédula (SCH): **40s.**
- Norma de fabricación: **ASTM A733 - A312.**
- Aleación: **304 / 304 L o 316 / 316 L**
- **W** para fabricación con costura / **S** sin costura.
- Heat number: Número de colada



TECHTUBE 2"x 12" SCH 40s  
A733/A312 304/304L W  
HEAT NO. XXXX MEXICO

### Configuraciones de los niples TECHTUBE

#### Cuerda corrida



- Es utilizado de manera habitual en líneas de conducción donde el espacio puede ser una limitante.
- Todos los niples de cuerda corrida son entregados con un certificado de calidad para garantizar su funcionalidad y resistencia.
- Cuenta con una cuerda NPT en ambos lados.

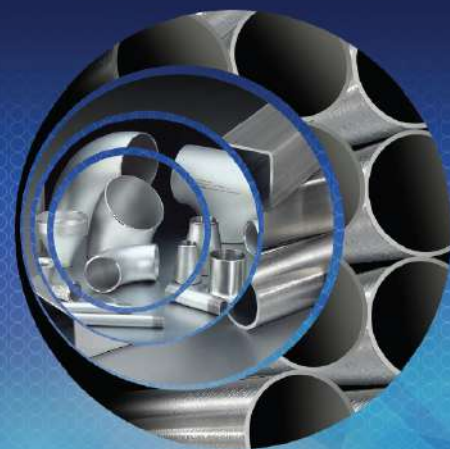
#### Borde plano - roscado



- Los niples de un borde plano, sirven para poder unir conexiones de terminaciones roscadas y una que tenga bordes para ser soldables a tope o por caja soldable.
- Pueden ser suministrados en cédula 80s o en cédula 40s.

Si necesitas más información, puedes consultar nuestro catálogo.

POR NUESTROS PRODUCTOS  
LO ÚNICO QUE NO PASA ES EL TIEMPO

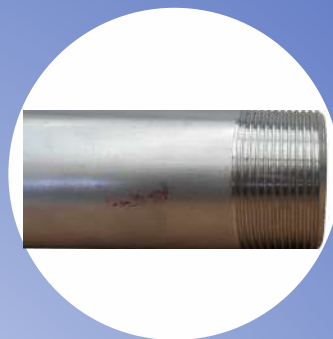


TUBOS Y CONEXIONES / PIPE, TUBBING AND FITTING

TECHTUBE®



## FICHA TÉCNICA: Niple cuerda NPT



### Configuración dimensional de niples TECHTUBE

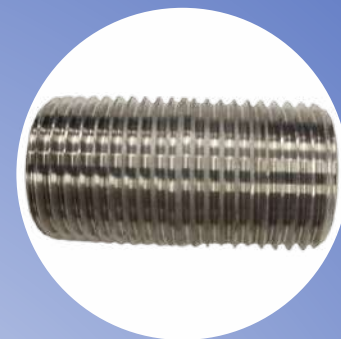
Tipo de niple	NPS																		
	1/8	1/4	3/8	1/2	3/4	1	1 1/4	1 1/2	2	2 1/2	3	3 1/2	4	5	6	8	10	12	
N i p l e  c u e r d a  c o r r i d a  ( c · c )	Longitud de niples (in.)																		
	3/4	7/8	1	1 1/8	1 3/8	1 1/2	1 5/8	1 3/4	2	2 1/2	2 5/8	2 3/4	2 7/8	3	3 1/8	3 1/2	3 7/8	4 1/2	
	1 1/2	1 1/2	1 1/2	1 1/2	1 1/2														
	2	2	2	2	2	2	2	2											
	2 1/2	2 1/2	2 1/2	2 1/2	2 1/2	2 1/2	2 1/2	2 1/2	2 1/2										
	3	3	3	3	3	3	3	3	3	3	3								
	3 1/2	3 1/2	3 1/2	3 1/2	3 1/2	3 1/2	3 1/2	3 1/2	3 1/2	3 1/2	3 1/2	3 1/2							
	4	4	4	4	4	4	4	4	4	4	4	4	4	4					
	4 1/2	4 1/2	4 1/2	4 1/2	4 1/2	4 1/2	4 1/2	4 1/2	4 1/2	4 1/2	4 1/2	4 1/2	4 1/2	4 1/2	4 1/2	4 1/2			
	5	5	5	5	5	5	5	5	5	5	5	5	5	5	5	5	5	5	5
	5 1/2	5 1/2	5 1/2	5 1/2	5 1/2	5 1/2	5 1/2	5 1/2	5 1/2	5 1/2	5 1/2	5 1/2	5 1/2	5 1/2	5 1/2	5 1/2	5 1/2	5 1/2	5 1/2
	6	6	6	6	6	6	6	6	6	6	6	6	6	6	6	6	6	6	6
	7	7	7	7	7	7	7	7	7	7	7	7	7	7	7	7	7	7	7
	8	8	8	8	8	8	8	8	8	8	8	8	8	8	8	8	8	8	8
	9	9	9	9	9	9	9	9	9	9	9	9	9	9	9	9	9	9	9
	10	10	10	10	10	10	10	10	10	10	10	10	10	10	10	10	10	10	10
	11	11	11	11	11	11	11	11	11	11	11	11	11	11	11	11	11	11	11
	12	12	12	12	12	12	12	12	12	12	12	12	12	12	12	12	12	12	12
	13	13	13	13	13	13	13	13	13	13	13	13	13	13	13	13	13	13	13
	14	14	14	14	14	14	14	14	14	14	14	14	14	14	14	14	14	14	14
	15	15	15	15	15	15	15	15	15	15	15	15	15	15	15	15	15	15	15
	16	16	16	16	16	16	16	16	16	16	16	16	16	16	16	16	16	16	16
	17	17	17	17	17	17	17	17	17	17	17	17	17	17	17	17	17	17	17
	18	18	18	18	18	18	18	18	18	18	18	18	18	18	18	18	18	18	18
19	19	19	19	19	19	19	19	19	19	19	19	19	19	19	19	19	19	19	
20	20	20	20	20	20	20	20	20	20	20	20	20	20	20	20	20	20	20	
21	21	21	21	21	21	21	21	21	21	21	21	21	21	21	21	21	21	21	
22	22	22	22	22	22	22	22	22	22	22	22	22	22	22	22	22	22	22	
23	23	23	23	23	23	23	23	23	23	23	23	23	23	23	23	23	23	23	
24	24	24	24	24	24	24	24	24	24	24	24	24	24	24	24	24	24	24	

Niples más cortos que los "cuerda corrida", no son recomendados para aplicaciones de presión.

Tecnología en Inoxidable



## FICHA TÉCNICA: Niple cuerda NPT



### Configuración en peso de niples TECHTUBE

Longitud (plg)	Peso nominal de niple NPT (kg).											
	NPS (Nominal Pipe Size).											
	1/8	1/4	3/8	1/2	3/4	1	1 1/4	1 1/2	2	2 1/2	3	4
C.C.	0.01	0.02	0.03	0.05	0.07	0.13	0.17	0.21	0.29	0.69	0.94	0.104
1 1/2	0.01	0.02	0.03	0.05	0.06							
2	0.01	0.03	0.04	0.06	0.09	0.13	0.17	0.21				
2 1/2	0.02	0.04	0.05	0.08	0.11	0.16	0.22	0.26	0.35			
3	0.02	0.05	0.06	0.10	0.13	0.19	0.26	0.31	0.41			
3 1/2	0.02	0.06	0.08	0.11	0.15	0.22	0.3	0.36	0.48	0.77	1.00	1.43
4	0.03	0.06	0.09	0.13	0.17	0.25	0.34	0.41	0.55	0.88	1.15	1.63
4 1/2	0.03	0.07	0.10	0.14	0.19	0.29	0.39	0.46	0.62	0.99	1.29	1.84
5	0.03	0.08	0.11	0.16	0.21	0.32	0.43	0.51	0.69	1.10	1.43	2.04
5 1/2	0.04	0.09	0.12	0.18	0.24	0.35	0.47	0.57	0.76	1.21	1.58	2.25
6	0.04	0.10	0.13	0.19	0.26	0.38	0.52	0.62	0.83	1.32	1.72	2.45
6 1/2	0.04	0.10	0.14	0.21	0.28	0.41	0.56	0.67	0.90	1.43	1.86	2.65
7	0.05	0.11	0.15	0.23	0.30	0.44	0.60	0.72	0.97	1.53	2.01	2.86
7 1/2	0.05	0.12	0.16	0.24	0.32	0.48	0.65	0.77	1.04	1.64	2.15	3.06
8	0.05	0.13	0.17	0.26	0.34	0.51	0.69	0.8	1.11	1.75	2.29	3.27
8 1/2	0.06	0.14	0.18	0.27	0.36	0.54	0.73	0.87	1.18	1.86	2.44	3.47
9	0.06	0.14	0.19	0.29	0.39	0.57	0.77	0.93	1.24	1.97	2.58	3.68
9 1/2	0.06	0.15	0.20	0.31	0.41	0.60	0.82	0.98	1.31	2.08	2.72	3.88
10	0.07	0.16	0.21	0.32	0.43	0.64	0.84	1.03	1.38	2.19	2.87	4.08
10 1/2	0.07	0.17	0.22	0.34	0.45	0.684	0.86	1.08	1.45	2.30	3.02	4.28
11	0.07	0.18	0.24	0.35	0.47	0.70	0.95	1.13	1.52	2.41	3.15	4.49
11 1/2	0.08	0.18	0.25	0.37	0.49	0.73	0.99	1.18	1.59	2.52	3.30	4.70
12	0.08	0.19	0.26	0.39	0.51	0.76	1.03	1.23	1.66	2.63	3.44	4.90

\*Peso calculado mediante fórmulas, los pesos reales pueden variar.

Tecnología en Inoxidable



Techtube, es la línea de tubería y accesorios con costura en **Acero Inoxidable** y aleaciones especiales

- **TUBOS DE CONDUCCIÓN (A312)**  
 1/4" -24", cédula 10  
 1/4" -16", cédula 40
- **TUBOS DE CALIBRE (A249, A213)**  
 1/4" -2"  
 calibres 12, 14, 16
- **CONEXIONES (A403)**  
 1/4" -24", cédula 10  
 1/4" -16", cédula 40
- **NIPLES NPT (A733)**  
 1/4" -4", cédula 40



TECHTUBE  
Tecnología en Inoxidable



LA LÍNEA DE TUBOS DE CONDUCCIÓN,  
 CALIBRE Y ACCESORIOS DE ACERO  
 INOXIDABLE CON COSTURA.  
 DISPONIBLE EN UNA GRAN VARIEDAD DE  
 DIÁMETROS, CALIBRES Y LONGITUDES.